

Gürcüstanda istehsal edilmişdir.



**Məhsul
Kataloqu**



Fabrika:
Gürcüstan, Natakhtari, 5-ci küçə, N27

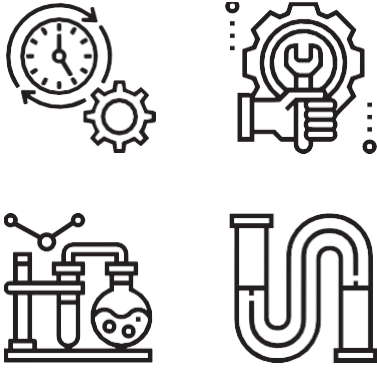


+994 55 414 22 04
sales@biotop.az
www.biotop.az

3-4	Avtonom kanalizasiya sistemi BIOTOP
5-6	Spiral burulmuş borular (SVT) BIOTOP
7-8	Septik çənlər - bioloji təmizləmə stansiyaları Biotop
9-10	Yerli çirkab sularının təmizlənməsi stansiyaları Biotop-Standard
11-12	Qara suyun təmizləmə qurğuları Biotop-PRO
13	Bioloji təmizləmə stansiyası BIOTOP V
14	Spiral kanalizasiya nasos stansiyası boruları(SVT) BIOTOP-PS
15	Spiral Boru (SVT) Yağ Tutucular BIOTOP GS
16	Mətbəx çanağı üçün yağ tutucusu BIOTOP
17	Yağış suyu axınının təmizlənməsi üçün spiral borulardan hazırlanmış qurğular (SVT) BIOTOP-R
18	BIOTOP-R qurğusunun ölçüləri
19-20	Bioloji qatqılar Biotop-Active
21	Spiral borudan hazırlanmış yağış suyu quyuları (SVT) BIOTOP
22	Spiral borulardan hazırlanmış kabel şəbəkələri üçün quyular (SVT) BIOTOP
23	Spiral borulardan hazırlanmış damcı quyuları (SVT) BIOTOP
24	Spiral sarımlı borulardan hazırlanmış yanğınsöndürmə quyuları (SVT) BIOTOP
25	Polietilen Təbəqə BIOTOP

Avtonom kanalizasiya sistemi BIOTOP

"Polymer Group" şirkəti Gürcüstanda müasir standartlara cavab verən ilk müəssisədir, polietilen və polipropiləndən müxtəlif məhsullar istehsal edir.



Polietilenin bir sıra üstünlükləri var:

- Uzun xidmət müddəti.
- Kimyəvi dayanıqlıq.
- Təmir olunma qabiliyyəti.
- Sadə quraşdırma.



"Polymer Group" şirkəti Gürcüstanda müasir standartlara cavab verən ilk müəssisədir və polietilen və polipropiləndən müxtəlif məhsullar istehsal edir.

Şirkətin məqsədi - ekologiyaya əhəmiyyətli töhfə vermək və ölkənin sağlam ətraf mühitini qorumaqdır.

***Şirkət həm serial avadanlıqlar, həm də müxtəlif texniki mürəkkəblikdə olan, fərdi layihələrə uyğunlaşdırılmış avadanlıqlar istehsal edə bilər.**



İstehsalat sahəsi 4500 m² ərazidə yerləşir. Şirkət 30 yüksək ixtisaslı əməkdaşa malikdir.



Şirkət həm seriya avadanlıqları, həm də fərdi layihələrə uyğunlaşdırılmış müxtəlif texniki mürəkkəblikdə avadanlıqlar istehsal edə bilər.

Spiral burulmuş borular (SVT) BIOTOP

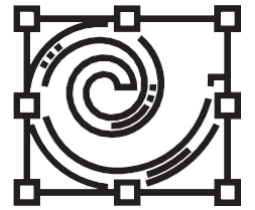
Ölçülər: Diametr, mm ID: 600–2400

Birləşmələr: "Çiyin-çiyinə qaynaqla, boruların yivləri ilə (sızdırmazlıq təmin edilərək), termoazalan mufta vasitəsilə"

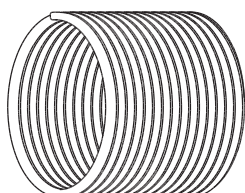
Tətbiq sahəsi: çirkab suları

Halqa sərtliyi: SN2, SN4, SN6, SN8, SN10, SN12, SN16

Spiral burulmuş borular (SVT) **BIOTOP** polietilendən hazırlanmışdır, içi boş divarlı spiral profili ilə ev təsərrüfatı kanalizasiyası və yeraltı drenaj şəbəkələri (yer çəkimli kanalizasiya və drenaj sistemləri) üçün nəzərdə tutulmuşdur, həmçinin boru materialının kimyəvi davamlı olduğu digər maye və qaz halında olan maddələrin çıxarılması üçün istifadə edilir: 40°C-ə qədər maksimal temperaturda daimi çirkab sulara və 80°C-ə qədər maksimal temperaturda qısamüddətli axıntılara qarşı davamlıdır.



Daxili Diametr		Profil, metrə görə çəki, SN-ə uyğun xarici diametr.					
		SN2	SN4	SN6	SN8	SN12	SN16
600	Profil (mm)	25*32*3.5	25*32*3.5	39*52*3.5	39*52*3.5	39*52*3.7	39*52*3.7
	Metrə görə çəki kq/m	14 kq	16.5 kq	26 kq	37 kq	42 kq	46 kq
	Xarici diametr	650 mm	650 mm	678 mm	678 mm	678 mm	688 mm
800	Profil (mm)	39*52*4.5	39*52*4.5	44*60*4.5	50*68*4.5	56*75*5.2	62*85*5.7
	Metrə görə çəki kq/m	29 kq	35 kq	48 kq	53 kq	67 kq	73 kq
	Xarici diametr	878 mm	878 mm	888 mm	900 mm	912 mm	924 mm
1000	Profil (mm)	44*60*5.0	50*68*5.0	56*75*5.0	62*85*5.3	70*91*6.4	70*91*7.3
	Metrə görə çəki kq/m	55 kq	56 kq	57 kq	62 kq	78 kq	95 kq
	Xarici diametr	1088 mm	1100 mm	1112 mm	1124 mm	1140 mm	1140 mm
1200	Profil (mm)	50*68*5.0	62*85*5.0	70*91*5.8	70*91*6.5	87*120*7.1	87*120*9.5
	Metrə görə çəki kq/m	49 kq	60 kq	76 kq	86 kq	100 kq	130 kq
	Xarici diametr	1300 mm	1324 mm	1340 mm	1340 mm	1374 mm	1374 mm
1400	Profil (mm)	56*75*5.3	70*91*6.4	87*120*7.5	87*120*8.4	110*110*7.8	110*110*9.5
	Metrə görə çəki kq/m	62 kq	72 kq	87 kq	98 kq	120 kq	138 kq
	Xarici diametr	1512 mm	1540 mm	1574 mm	1574 mm	1620 mm	1620 mm
1500	Profil (mm)	62*85*5.2	87*120*6.5	87*120*6.7	95*130*7.7	110*110*8.3	120*120*11.5
	Metrə görə çəki kq/m	75 kq	91 kq	113 kq	142 kq	203 kq	252 kq
	Xarici diametr	1624 mm	1674 mm	1674 mm	1690 mm	1720 mm	1720 mm
1600	Profil (mm)	70*91*5.7	87*120*6.8	87*120*9.0	95*130*10	110*110*10.6	120*120*14
	Metrə görə çəki kq/m	100 kq	120 kq	140 kq	215 kq	266 kq	335 kq
	Xarici diametr	1740 mm	1774 mm	1774 mm	1790 mm	1820 mm	1840 mm
1800	Profil (mm)	87*210*6.5	87*120*7	110*110*6.9	120*140*9.5	130*155*11	150*150*13.5
	Metrə görə çəki kq/m	122 kq	172 kq	242 kq	306 kq	351 kq	392 kq
	Xarici diametr	1974 mm	1974 mm	2020 mm	2040 mm	2060 mm	2100 mm
2000	Profil (mm)	87*120*6.6	110*110*7	120*140*10	130*155*11	150*175*12	150*150*15.5
	Metrə görə çəki kq/m	150 kq	270 kq	308 kq	422 kq	436 kq	462 kq
	Xarici diametr	2174 mm	2220 mm	2240 mm	2260 mm	2300 mm	2300 mm
2200	Profil (mm)	87*120*6.6	120*140*9.5	130*155*11	150*175*14	160*180*15.5	—
	Metrə görə çəki kq/m	220 kq	302 kq	346 kq	435 kq	489 kq	—
	Xarici diametr	2374 mm	2440 mm	2460 mm	2500 mm	2520 mm	—
2300	Profil (mm)	120*140*9.5	130*155*10.5	150*175*14	160*180*15.5	160*180*17	—
	Metrə görə çəki kq/m	315 kq	337 kq	417 kq	477 kq	560 kq	—
	Xarici diametr	2540 mm	2560 mm	2600 mm	2620 mm	2620 mm	—
2400	Profil (mm)	110*110*9	130*155*11	130*155*16	150*175*14	160*180*18	—
	Metrə görə çəki kq/m	325 kq	376 kq	45 kq	515 kq	558 kq	—
	Xarici diametr	2620 mm	2660 mm	2660 mm	2700 mm	2720 mm	—



Bu məlumat yalnız məlumatlandırma məqsədləri üçündür və istehsalçı tərəfindən dəyişdirilə bilər.

Hər hansı bir dizayn və tikinti şirkəti texniki xüsusiyyətlərin seçilməsi, hesablama planları, nasos avadanlıqlarının seçilməsi, konstruktiv çertyojların hazırlanması və digər bir çox texniki məsələlər üzrə bizim dizayn departamentimizlə əlaqə saxlaya bilər.

Septik çənlər - bioloji təmizləmə stansiyaları **Biotop**

Biotop bioloji təmizləmə stansiyası fərdi yaşayış binalarından, kotteclərdən, azmərtəbəli binalardan mərkəzləşdirilmiş kanalizasiya sistemlərinin olmadığı hallarda, məişət tullantı sularının toplanması və təmizlənməsi üçün istifadə olunur. Stansiyada təmizlənmiş tullantı suları torpağa, drenaj xəndəklərinə və drenaj sistemlərinə axıdıla bilər.

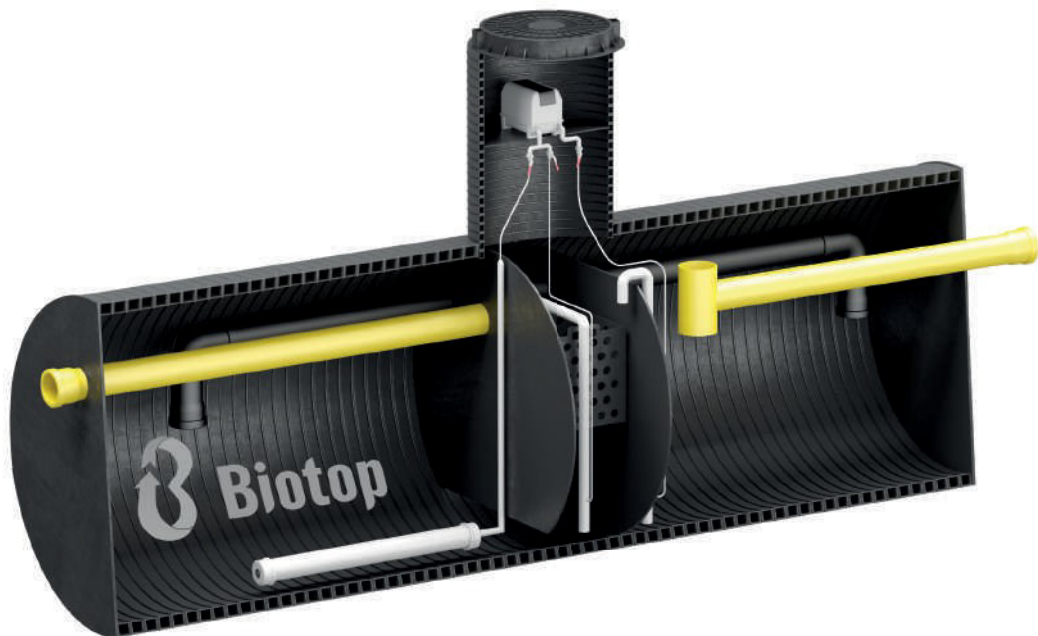
Sistem bütün ekoloji təhlükəsizlik standartlarına uyğundur.
Atmosferə və torpağa zərərli tullantılar buraxmır.



- ✓ **Biotop** stansiyası tam avtomatik rejimdə, əvvəlcədən denitrifikasiya texnologiyası ilə işləyir.
- ✓ Tullantı suları böyük məişət tullantılarının toplanması üçün çıxarıla bilən səbətə təchiz edilmiş və denitrifikator kimi fəaliyyət göstərən qəbul kamerasına daxil olur. Daha sonra su aerasiya bölməsinə - aktiv biomassa nitrifikatora daxil olur. Burada üzvi maddələr oksidləşir və nitrifikasiya prosesi baş verir. Aerob bölmə suda həll olunan oksigenin tələb olunan səviyyəsini saxlamaq üçün boru tipli aeratorla təchiz edilmişdir. Stansiyadakı bütün maye dövriyyəsi hava kanalları vasitəsilə həyata keçirilir. Havanın təkrar dövriyyəsi (ing. airlift) - jet tipli nasos.

Tərkibi:

- ✓ •Mayeyə batırılmış şaquli borunun aşağı hissəsinə kompressor vasitəsilə qaz (oksigen) təzyiq altında vurulur.
- ✓ •Boruda əmələ gələn emulsiyalar (maye və qabarcıqlar qarışığı) xüsusi çəkiddəki fərq səbəbindən yuxarı qalxır.



Havalandırma borularından istifadə, klapa vasitəsilə həcmi tənzimləməklə kiçik miqdarda mayeni hava paylama cihazına ötürməyə imkan verir. Üçüncü mərhələdə su, biokütlənin çəkisi altında çöküntü formasında oturduğu və bioloji təmizlənmiş suyun sistemdən çıxdığı ikincil çökdürücü tankına daxil olur. İki erlift sistemi çöküntü və nitrat qarışığının sistemdə dövr etməsini təmin edir.

Stansiya avtomatik rejimdə işləyir və yalnız bir kompakt qazma quyusu ilə təchiz edilmişdir ki, bu da tam xidmət göstərməyə imkan verir.

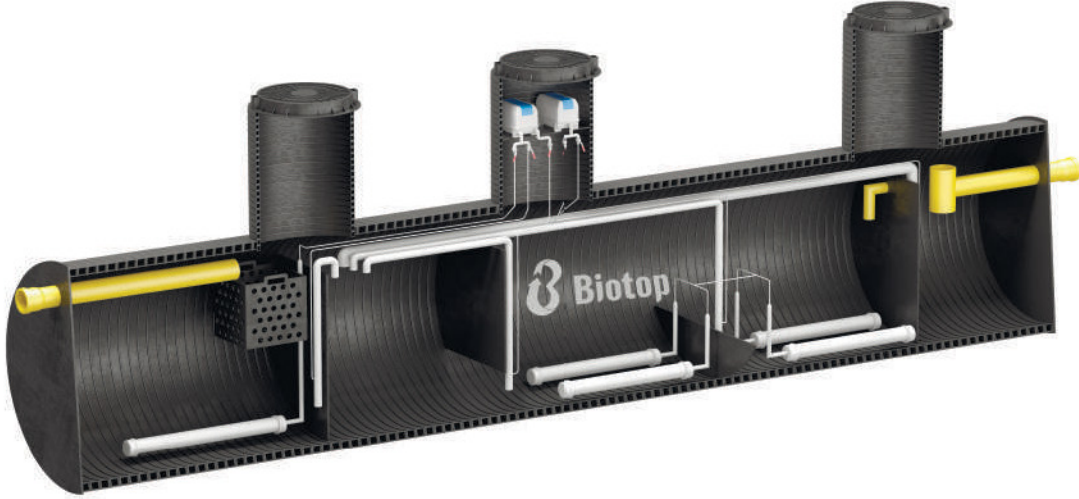
İkincil çökdürücüdə təmizləndikdən sonra tələblərdən asılı olaraq əlavə təmizləmə və tullantı suların dezinfeksiyası aparıla bilər. Əlavə təmizləmə ultrabənövşəyi lampası vasitəsilə həyata keçirilə bilər (əlavə olaraq sifariş olunur).

Texniki və quraşdırma məlumatlarının cədvəli

Ad Biotop	Biotop-4	Biotop-6	Biotop-8	Biotop-10	Biotop-12	Biotop-15
İnsanların sayı	2-4	4-6	6-8	8-10	10-12	12-15
Tutum m ³ /gün	0,84	1,2	1,5	1,9	2,3	2,9
Maksimal sərfiyyat, m ³ /saat	0,56	0,68	0,78	0,86	0,94	1
Diametr, mm	1000	1000	1000	1000	1000	1000
Uzunluq Hündürlük, mm	2000	2500	3000	3500	4000	4500
Giriş/Çıxış Diametr, mm	110	110	110	110	110	110
Kompressor tutumu, l/dəq	60	80	80	80	100	100
Kompressor qücü, W	38	55	55	55	65	65

* Bu məlumat yalnız məlumatlandırma məqsədində üçündür və istehsalçı tərəfindən dəyişdirilə bilər.

Yerüstü tullantı sularının təmizləmə stansiyaları **Biotop-Standard**



Biotop-Standard - məişət tullantı sularının təmizlənməsi üçün nəzərdə tutulmuşdur. Tutumu 3-15 m³/günə qədər olan aşağıdakı obyektlər üçün :

Pansionatlar və otellər, anbarlar və sənaye kompleksləri, düşərgələr və istirahət zonaları, ofis binaları və hipermarketlər - daxil olan tullantı sularının orta həcmli, lakin su təchizatında əhəmiyyətli fasilələrlə.



Kompleksdə ilkin mexaniki təmizləmə tullantı səbətində aparılır, aerasiya öncəsi ilkin ortalama, biosenozdan istifadə edərək aktiv çöküntünün bioloji təmizlənməsi, tam nitrifikasiya və denitrifikasiya, ikinci çöküntü çəni daxil olmaqla.

Bütün texnoloji proseslər tam avtomatik rejimdə işləyən hava kanalları vasitəsilə həyata keçirilir. Quraşdırma elə dizayn edilib ki, maksimal axın homogenizatorunda tarazlanır və sonra təmizləmə bölməsinə bərabər su axını təmin edilir.

Homogenizatorlardan istifadə bioloji zonanın təmizlənməsini və ikinci çöküntü çəninə sahəsini azaltmağa imkan verir, və aşağı təzyiqli saatlarda, məsələn gecə, hava kanalları fəaliyyətini davam etdirir və təmizləmə prosesi dayanmır, bu işə nitrifikasiya və denitrifikasiya proseslərinə müsbət təsir göstərir.

Biotop-Standard tullantı sularını asılmış maddələrdən, üzvi çirkləndiricilərdən, azot və fosfor birləşmələrindən minimal enerji və xidmət xərcləri ilə təmizləməyə imkan verir. Elektrik enerjisinin kəsilməsi halında, stansiya anaerob cazibə rejimində işləməyə davam edəcək və **Biotop-Active** bioaktivatorlarından istifadə edilərək iş salındıqdan sonra mümkün olan ən qısa zamanda tələb olunan iş şəraiti parametrlərinə çatacaq.

Stansiyada təmizlənmiş tullantı suları drenaj sistemlərinə, filtrasiya sahələrinə, birləşdirilmiş kanalizasiya kollektorlarına göndərilə bilər, həmçinin açıq səthlərə axıdılma halında əlavə təmizləmə və dezinfeksiya üçün yönləndirilə bilər.

Biotop-Standart stansiyasının üstünlükləri:

- Stansiya, şərti olaraq 40 mm-ə qədər olan möhkəm hissəciklərin emalı üçün hava kanalları ilə təchiz olunub, bu da tutulma ehtimalını tamamilə aradan qaldırır.



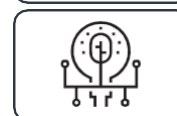
- Tamamilə avtonom iş rejimi, stansiyanın hətta elektrik olmadan anaerobik cazibə rejimində işləməsinə imkan verir və Biotop-Active aktiv bakteriyalarının əlavə edilməsi bioloji proseslərin ən qısa müddətdə başlamasına imkan yaradır.



- Stansiyada minimal enerji istehlakı, iki qənaətcil kompressorun istifadəsi və bahalı avadanlıqların olmaması sayəsində təmin edilir.



- Stansiyada, hazırda qabaqcıl texnologiya olan denitrifikasiyadan sonra üzvi maddələrin tam oksidləşməsi ilə texnoloji təmizləmə sxemindən istifadə olunur..



- Baxım və idarəetmənin asanlığı bütün xidmət edilən hissələrə giriş və tullantı səbətinin asan çıxarılan sistem vasitəsilə çıxarılması ilə təmin edilir.



AD Biotop-Standart	Standar-3	Standart-5	Standart-7	Standart-10	Standart-15	Standart-20	Standart-25
Adam sayı	15-25	25-35	35-45	45-45	55-75	75-95	95-125
Tutum m ³ /gün	3	5	7	10	15	20	25
Maksimal sərfiyyat, m ³ /saat	1.4	1.4	1.6	1.6	2	2	2.4
Diametr, mm	1200	1200	1200	1400	1600	1800	1800
Uzunluq/Hündürlük, mm	4000	6500	9000	9500	11000	11500	13200
Giriş/Çıxış Diametr, mm	160	160	160	160	160	160	160
Kompressor tutum, l/dəq	2x65 2x80	2x80 2x100	2x80 1x100 1x150	2x80 1x100 2x200	2x80 1x100 1x200	3x100 2x200	3x100 2x200
Kompressor güc, W	186	240	295	535	355	555	555

* Bu məlumat yalnız informasiya məqsədi daşıyır və istehsalçı tərəfindən dəyişdirilə bilər.

Qara suyun təmizlənməsi üçün qurğular **Biotop-PRO**

➤ **Biotop-PRO**-məişət tullantı sularının 20 m³/gün həcmində təmizlənməsi üçün nəzərdə tutulub.

Kəndlər, pansionatlar və otellər, anbar və sənaye kompleksləri, istirahət mərkəzləri, tibb müəssisələri kimi obyektlər üçün uyğundur.



✓ Bu kompleks, məişət tullantı sularını standartlara uyğun olaraq su hövzələrinə və ya drenaj sistemlərinə boşaltmaq üçün texnoloji həllərdən ibarətdir. Azot və fosforun tamamilə çıxarılmasını təmin edən texnologiyalardan istifadə edir. Kompleks aşağıdakılardan ibarətdir:

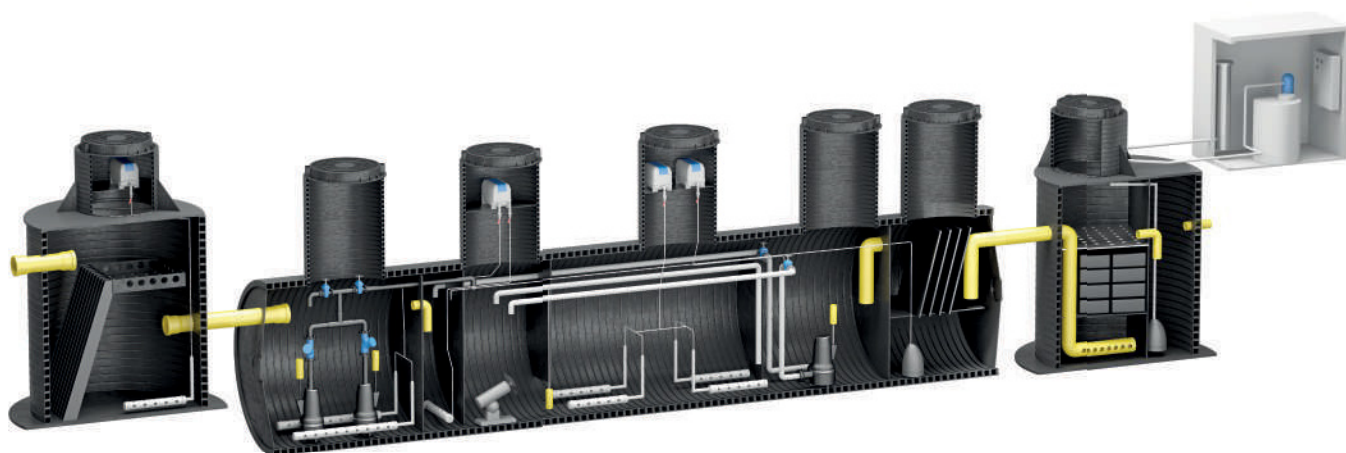
- mexaniki təmizləmə üçün torlu filtr, homogenizator,
- aktiv biotsenoz vasitəsilə bioloji təmizləmə,
- tam nitrifikasiya və denitrifikasiya,
- iki mərhələli çökdürmə çəni,
- sorbsiya filtrlərində əlavə təmizləmə,
- ultrabənövşəyi şüalanma ilə dezinfeksiya (seçimə bağlı).

Ad Biotop-Pro	20BF-S	20P-S-UV	30 BF-S	30P-S-UV	40 BF-S	40 P-S-UV	50 BF-S	50 P-S-UV
Tutum m3/gün	20	20	30	30	40	40	50	50
Maksimal sərfiyyat, m3/saat	2.5	2.5	3.75	3.75	4.65	4.65	5.65	5.65
Diameter, mm	1800	1800	2000	2000	2300	2300	2400	2400
Uzunluq, mm	10400	11700	12400	13700	12400	13700	13700	14700
Çirk tutucu torlu Quyu, mm	1200	1200	1200	1200	1200	1200	1200	1200
Sorbsiya bloku, mm	1000	1200	1000	1200	1000	1200	1000	1200
Giriş/Çıxış Diametr, mm	160	160	160	160	160	160	160	160
Kompressor güc, W	3.2	4	3.2	4	3.5	4	3.5	4

Biotop-Pro stansiyasının konfigurasiyası:

- - Qəfəli quyu
- - İntegrasiya olunmuş bioloji təmizləmə bölməsi
- - Sorbsiya bloku
- - Təmizləmə və dezinfeksiya modulu

*Bu məlumat yalnız məlumat məqsədi ilə təqdim olunur və istehsalçı tərəfindən dəyişdirilə bilər



*Biotop-Pro qurğularının məhsuldarlığı 50-dən 500 m3/günə qədər olan modelləri fərdi olaraq sorğu əsasında hesablanır.

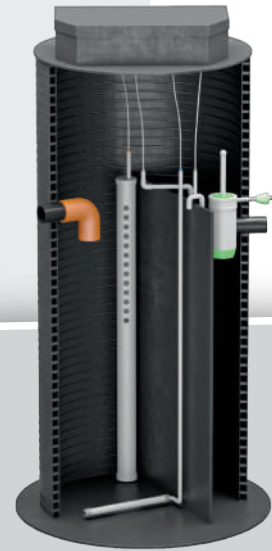
Bioloji təmizləmə Stansiyası

BIOTOP V

Şaquli binada 2-dən 15 nəfərə qədər sakin üçün nəzərdə tutulmuş kanalizasiya təmizləmə stansiyası

Ticarət obyektlərində tullantı sularına görə işçi həcmi hesablanması fərqli bir üsulla aparılır.

Ad Biotop V	Biotop V-6	Biotop V-10	Biotop V-14	Biotop V-18
Adam sayı	2-6	6-10	10-14	14-18
Tutum m ³ /gün	1.2	2	3	3.7
Maksimum axın sürəti, m ³ /saat	0.68	0.86	1	1.2
Diameter, mm	1400	1400	1600	1800
Uzunluq/Hündürlük mm	1400	1800	1800	1800
Giriş/Çıxış Diameter, mm	110	110	110	110
Kompresor Tutum, l/min	65.80	65.80	65.100	65.100
Kompresor güc, W	93	93	103	103



*Bu məlumat yalnız informasiya məqsədləri üçün nəzərdə tutulub və istehsalçı tərəfindən dəyişdirilə bilər.

Spiral borulu kanalizasiya nasos stansiyası (SVT) BIOTOP-PS



Xüsusiyyətlər:

Halqanın sərtliyi: SN2-dən SN16-a qədər

Məhsuldarlıq: 1 l/s-dən başlayaraq

Diametr: DN: 800–2400mm (iki gövdə birləşmə imkanı ilə)

- ✓ BIOTOP-PS kanalizasiya nasos stansiyası müstəqil tikililərdən, müəssisələrdən, qəsəbələrdən və şəhərlərdən məişət, yağış və sənaye tullantı sularının ötürülməsi üçün nəzərdə tutulub.
- ✓ Stansiya müstəqil qurğu kimi və ya təmizləmə qurğuları kompleksinin bir hissəsi kimi istifadə edilə bilər.



- ✓ "Stansiya müştərinin və nəzarət orqanlarının istənilən tələblərinə uyğun olaraq istehsal edilə bilər, avtomatlaşdırılmış barmaqlıqlar, dəyirmanlar (əzici), elektrik idarətməli bağlama armaturları, həmçinin zəruri sayda nasos aqreqatları ilə təchiz oluna bilər."

Spiral Boru (SVT) Yağ Tutucuları BIOTOP GS

- ✓ BIOTOP GS yağ tutucu bitki və heyvan mənşəli yağ çöüntülərini kanalizasiya sularından tutmaq üçün nəzərdə tutulub, bu da boruların tutulmasının qarşısını almaq və kanalizasiya sisteminin fasiləsiz işləməsini təmin etmək məqsədini daşıyır..

Biotop GS	GS-1.5	GS-3	GS-5	GS-7	GS-10
Tutum l/h	1.5	3	5	7	10
Diametr, mm	1200	1200	1400	1600	1600
Uzunluq/Hündürlük, mm	2000	2400	2400	2400	3400
Giriş/Çıxış Diametr, mm	160	160	160	160	160

➤ **Bu məlumat yalnız məlumat məqsədi ilə təqdim olunur və istehsalçı tərəfindən dəyişdirilə bilər



Mətbəx çanağı üçün yağ tutucusu - **BIOTOP**

Model	Tutum, m ³ /saat	Ölçülər
Biotop 0.3-15	0.3 m ³ /saat	430x300x300
Biotop 0.3-20	0.3 m ³ /saat	450x350x300
Biotop 0.5-40	0.5 m ³ /saat	570x380x395
Biotop 1-60	1 m ³ /saat	580x470x420
Biotop 1-80	1 m ³ /saat	780x470x420

*Bu məlumat yalnız məlumat məqsədi ilə təqdim olunur və istehsalçı tərəfindən dəyişdirilə bilər



*Bu məlumat yalnız məlumat məqsədi ilə təqdim olunur və istehsalçı tərəfindən dəyişdirilə bilər

Spiral borulardan hazırlanmış yağış suları axınının təmizləmə qurğuları (SVT) BIOTOP-R

Xüsusiyyətlər:

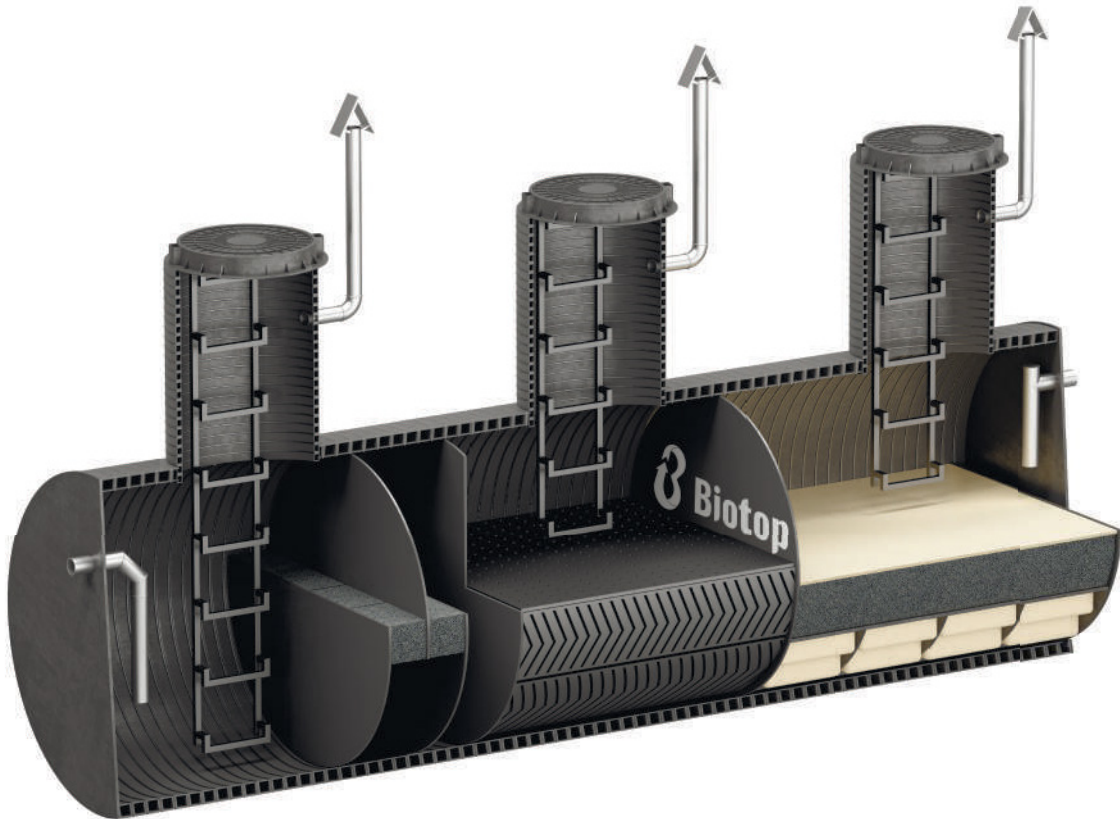
- Diametr, mm DN: 1000–2400
- Halqa sərtliyi: SN2-dən SN16-ya qədər
- Tutum: 1 l/s-dən 190 l/s-ə qədər

BIOTOP-R səthdəki yağış və ərmiş tullantı sularını neft məhsullarından və asılmış maddələrdən təmizləmək üçün nəzərdə tutulmuş hərtərəfli bir sistemdir.

Sistemdə istifadə olunan sorbent, dəmir, nikel, mis, sink və xrom kimi çirkləndiricilərin köhnə sızan kanalizasiya quyuları vasitəsilə infiltrasiya suyu ilə sistemə daxil olmasının əlavə olaraq aradan qaldırılmasını təmin edir.



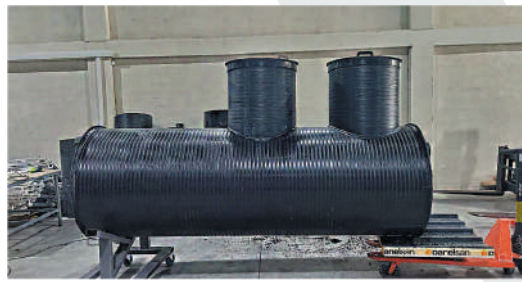
Bundan əlavə, çoxpilləli çökmə və sorbsiya filtrasiyası sistemi ilə birlikdə inteqrasiya olunmuş sistem BOD (Bioloji Oksigen Tələbi) kimi parametrləri azaltmağa imkan verir.



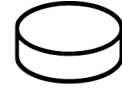
BIOTOP-R stansiyasının ölçüləri

*Bu məlumat yalnız məlumatlandırma məqsədləri üçündür və istehsalçı tərəfindən dəyişdirilə bilər.

Biotop – R Tutum, l/saat	Diametr/mm	Uzunluq/Hündürlük, mm	Giriş/Çıxış Diametr mm
1.5	1200	4000	110
3	1200	4500	110
6	1600	5500	160
10	1600	6500	160
15	1800	8000	200
20	2000	8400	200
25	2400	8400	200
30	2400	9400	250
40	2400	10900	250
50	2400	12400	250



Biooloji əlavələr **Biotop-Active**



- ✓ Biooloji əlavələr **Biotop-Active** məişət tullantı sularının təmizləmə qurğularının işə salınmasına imkan verir, azot və fosfordan təmizlənmənin effektivliyini artırır, həmçinin nitrifikasiya və denitrifikasiya proseslərini sürətləndirir. Bundan əlavə, **Biotop-Active** yağ tələlərində təmizləmə keyfiyyətini və yağın həllini yaxşılaşdırmaq üçün istifadə edilə bilər. Biooloji əlavələrinin istifadəsi yağ yığılmasını və septik çənlərin təmizlənmə ehtiyacını azalda, həmçinin biooloji proseslərin pozulması səbəbindən yaranan xoşagəlməz qoxuları aradan qaldıra bilər.



Maye



Küb



Tablet



Spiral borulardan hazırlanmış yağış suyu quyuları (SVT) **BIOTOP**

Xüsusiyyətlər:

- Diametr, mm DN: 600–2400
- Hündürlük, mm H: 1000–13000
- Sızdırmazlıq: Tam
- İstifadə sahəsi: Yağış suları axını.



Spiral borulardan hazırlanmış kabel şəbəkələri üçün quyular. (SVT) **BIOTOP**

Xüsusiyyətlər:

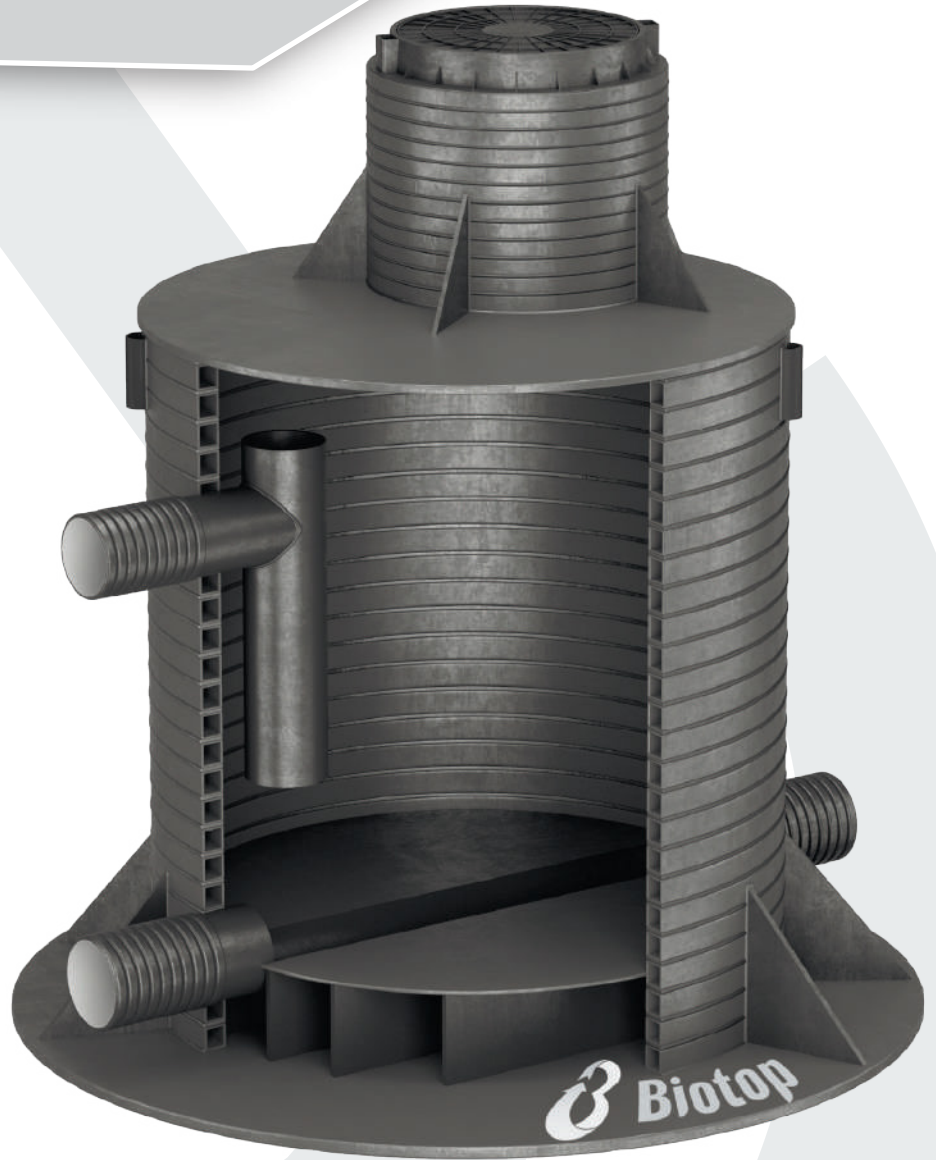
- Diametr, mm DN: 600–2400
- Hündürlük, mm H: 1000–13000
- Sızdırmazlıq: Tam
- Tətbiq sahəsi: Kabel xətlərinin istiqamətini dəyişdirmək üçün.



Spiral borulardan hazırlanmış damcı quyuları (SVT) BIOTOP

✓ Xüsusiyyətlər:

- Diametri, mm DN: 800–2400
- Hündürlük, mm H: 1000–13000
- Sızdırmazlıq: Tam
- Tətbiq sahəsi: Kanalizasiya şəbəkələri



Spiral sarımlı borulardan hazırlanmış yanğınsöndürmə quyuları (SVT) **BIOTOP**

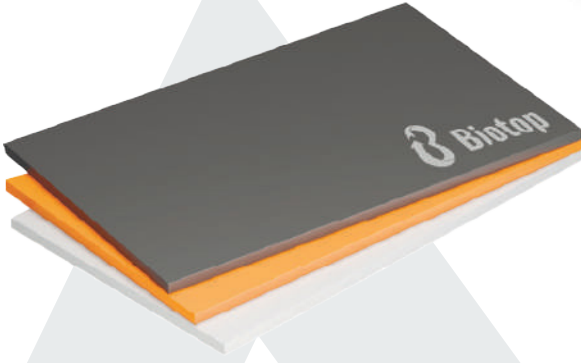
✓ Xüsusiyyətlər:

- Diametri, mm DN: 800–2400
- Hündürlük, mm H: 1000–13000
- Sızdırmazlıq: Tam
- Tətbiq sahəsi: Su kəmərləri, kanalizasiya şəbəkələri.



025

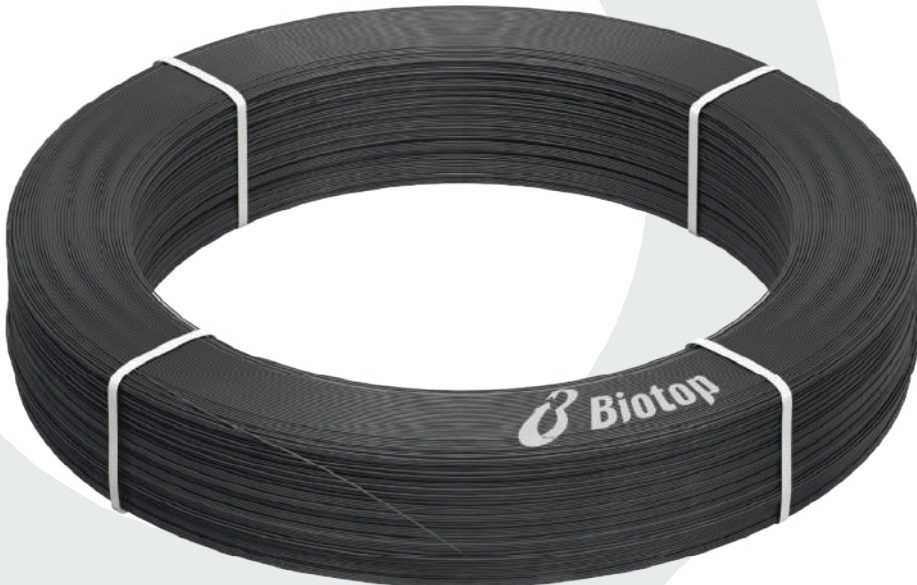
BIOTOP Polietilen Plitə



- ✓ **Xüsusiyyətlər:**
Ölçü: 5 mm, 4 mm
Forma: düzbucaqlı
Rəng: qara, istənilən RAL rəngi
Material: polietilen

Dairəvi qaynaq çubuğu BIOTOP Üçbucaq qaynaq çubuğu BIOTOP

- ✓ **Xüsusiyyətlər:**
Ölçü: 5x3 mm, 7x5 mm
Forma: üçbucaq
Rəng: qara, istənilən RAL rəngi
Material: polietilen



Lined writing area with horizontal lines.



+99455 414 22 04
sales@biotop.az
www.biotope.az